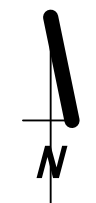
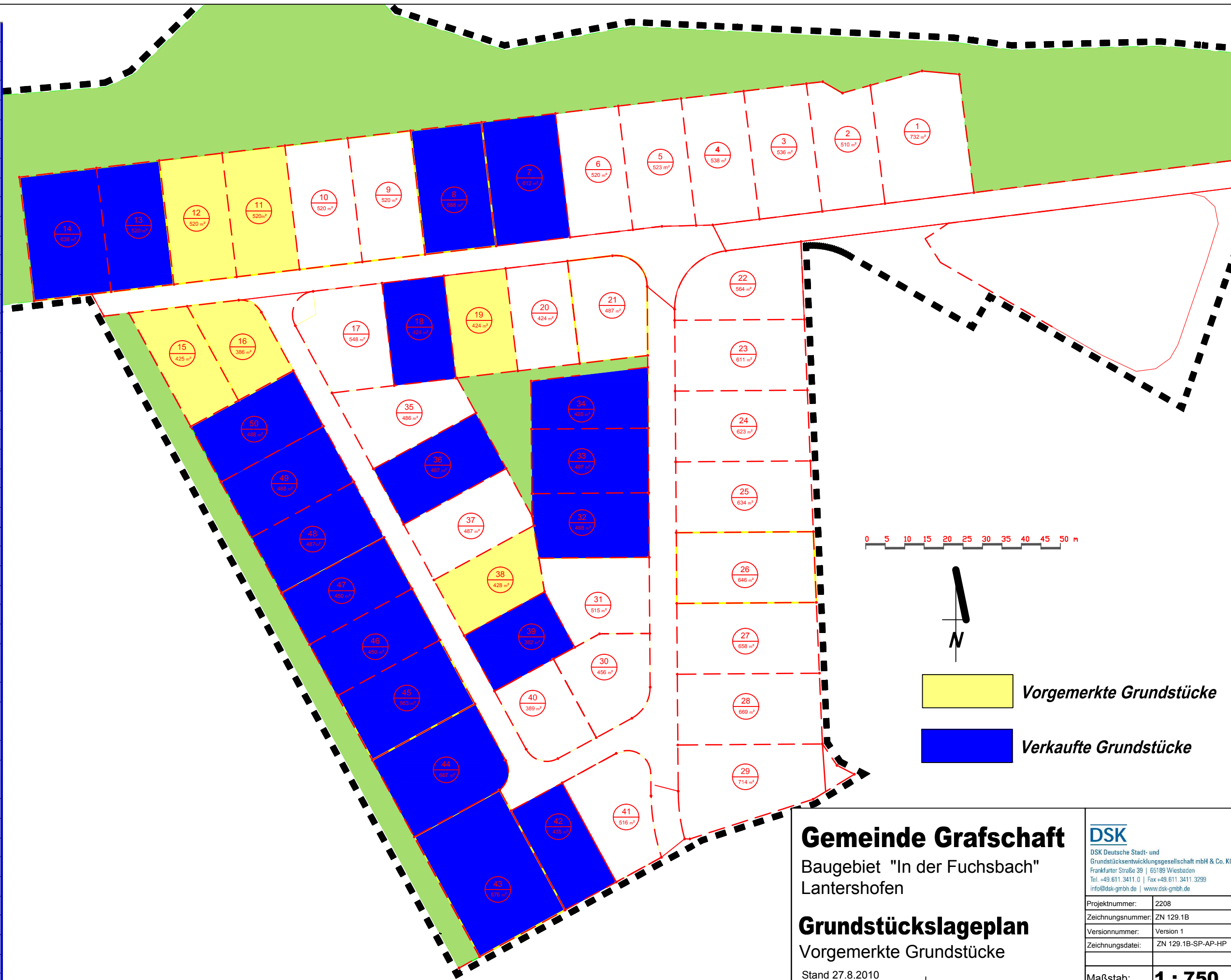


Bauplatzflächen

1	732 m ²
2	510 m ²
3	536 m ²
4	538 m ²
5	523 m ²
6	520 m ²
7	612 m ²
8	588 m ²
9	520 m ²
10	520 m ²
11	520 m ²
12	520 m ²
13	520 m ²
14	638 m ²
15	425 m ²
16	386 m ²
17	548 m ²
18	424 m ²
19	424 m ²
20	424 m ²
21	487 m ²
22	564 m ²
23	611 m ²
24	623 m ²
25	634 m ²
26	646 m ²
27	657 m ²
28	669 m ²
29	714 m ²
30	456 m ²
31	515 m ²
32	488 m ²
33	497 m ²
34	420 m ²
35	486 m ²
36	487 m ²
37	487 m ²
38	428 m ²
39	382 m ²
40	389 m ²
41	516 m ²
42	435 m ²
43	876 m ²
44	667 m ²
45	563 m ²
46	450 m ²
47	450 m ²
48	487 m ²
49	488 m ²
50	488 m ²
26.488,00 m²	



- Vorgemerkte Grundstücke**
- Verkaufte Grundstücke**

Gemeinde Graftschaft
 Baugebiet "In der Fuchsbach"
 Lantershofen

Grundstückslageplan
 Vorgemerkte Grundstücke

Stand 27.8.2010

DSK
 DSK Deutsche Stadt- und
 Grundstücksentwicklungsgesellschaft mbH & Co. KG
 Frankfurter Straße 39 | 65189 Wiesbaden
 Tel. +49 611 3411 0 | Fax +49 611 3411 3298
 info@dsk-gmbh.de | www.dsk-gmbh.de

Projektnummer:	2208
Zeichnungsnummer:	ZN 129.1B
Versionnummer:	Version 1
Zeichnungsdatei:	ZN 129.1B-SP-AP-HP

Maßstab: **1 : 750**

Der Planverfasser: DSK Wiesbaden, den

	Datum:	Name:	Unterschrift
Bearbeitet:	April 2009	Mahal	
Gezeichnet:	April 2009	Mahal	
Geprüft:	April 2009	Preis	

.....April 2009/ Unterschrift